

# EM Brno s.r.o.

## ŘADA TŘÍFÁZOVÝCH ASYNCHRONNÍCH MOTORŮ 1AY S NEZÁVISLOU VENTILACÍ



# ŘADA TŘÍFÁZOVÝCH ASYNCHRONNÍCH MOTORŮ 1AY S NEZÁVISLOU VENTILACÍ

## POUŽITÍ:

Tyto motory jsou především určeny pro napájení frekvenčními měniči. Při projektování těchto motorů byly zohledněny všechny vlivy, které vyplývají z napájení frekvenčními měniči, takže jejich provoz je optimálně uzpůsoben, bez jakéhokoliv poklesu účinnosti a bez dodatečných vibrací a hlučnosti.

Motory jsou vybaveny nezávislou ventilací, která umožňuje provozovat motory v oblasti rozsahu minimálních až jmenovitých otáček při jmenovitém momentu. Provedení motorů dále umožňuje provoz při otáčkách až  $6\,000\text{ min}^{-1}$ . (Na žádost také až  $10\,000\text{ min}^{-1}$ ).

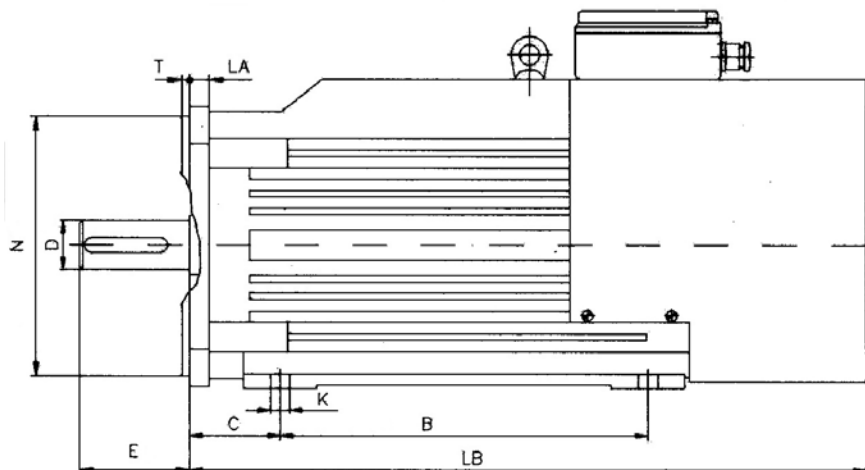
## VŠEOBECNĚ:

Motory řady 1AY se vyrábějí ve čtyřech osových výškách: 90, 112, 132 a 160 mm. Konstrukčně jsou motory řešeny jako zavřené s krytím IP 54, patkopřírubové, k připojení motoru slouží svorkovnice na horní části motoru.

Ventilace je řešena jako nezávislá na otáčkách motoru pomocí vlastního speciálního ventilacího motorku, umístěného v krytu předního štítu. Kostra motoru je žebrovaná, odlitá ze slitiny Al.

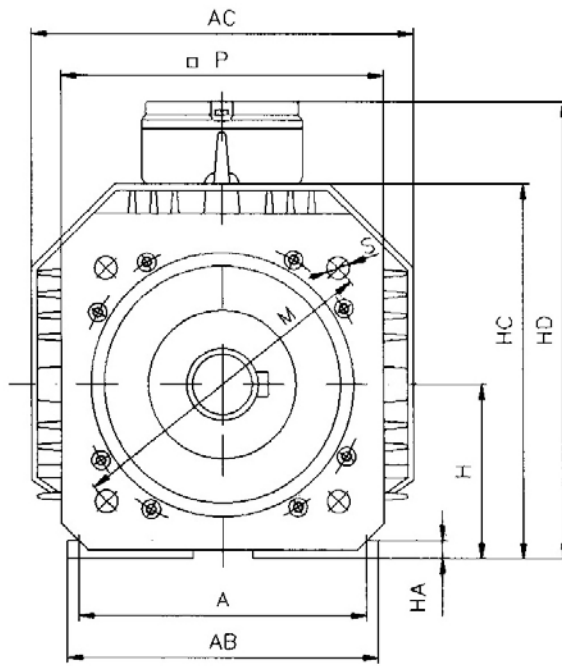
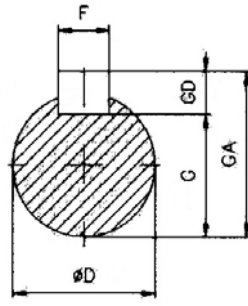
## TECHNICKÉ ÚDAJE:

- Tvar IM 2001
- Krytí IP 54
- Chlazení IC 416
- Prostředí N 23
- Možnost vybavení motoru čidlem otáček
- Motor cizí ventilace 1 x 230 V; 50 - 60 Hz; nebo 3 x 400 V; 50 Hz
- Možnost zabudování elektromagnetické brzdy
- Možnost zabudování teplotních čidel



		1AY 90M-4	1AY 90L-4	1AY 112M-4	1AY 112L-4	1AY 132S-4	1AY 132M-4	1AY 160M-4	1AY 160L-4	1AY 160V-4
P	kW	3	4	5,5	7,5	11	15	22	30 <sup>*)</sup>	37 <sup>*)</sup>
f	Hz	50	50	50	50	50	50	50	50	50
U <sub>1</sub>	V	380	380	380	380	380	380	380	380	380
M <sub>n</sub>	Nm	19,8	26,7	36,3	49,5	72	98,2	143,6	195,1	239,5
I <sub>1</sub>	A	7,2	8,5	12	16	24,5	31,5	42,8	56,8	78
η	%	85	85,5	87,5	89	89,8	92	92,5	93,5	93
cos φ	-	0,74	0,83	0,77	0,77	0,76	0,79	0,84	0,85	0,79
n <sub>n</sub>	min <sup>-1</sup>	1445	1430	1450	1450	1460	1460	1465	1470	1480
M <sub>max</sub> /M <sub>n</sub>	-	3	2,3	2,8	3	2,8	2,7	3,3	3,4	3,8
I <sub>k</sub> /I <sub>n</sub>	-	6	5,2	6	6,4	6	6,1	7,6	8,1	8,5
M <sub>k</sub> /M <sub>n</sub>	-	2,4	1,8	2	2,1	1,7	1,6	2	2,2	2,4
J	kgcm <sup>2</sup>	74	95	190	250	420	580	1200	1600	2100
F		8		10		12		14	16	
A		140		190		216		254		
AB		164		220		266		290		
AC		205		255		293		335	360	
P		182		220		260		315		
D k6		28		32		42		48	55	
K		10		12		12		15		
N j6		150		180		250		300		
S		15		15		19		19		
M		185		215		300		350		
GD		7		8		8		9	10	
G		24		27		37		42,5	49	
GA		31		35		45		51,5	59	
H		90		112		132		160		
HA		8		12		10		12	15	
HD		255		300		340		388	430	
HC		188		240		278		323		
E		60		80		110		110		
B		210	250	250	280	250	315	315		355
C		56		70		89		108		
T		4		4		5		5		
LA		19		16		25		22	25	
LB		450	485	510	550	540	600	762	640	796
m	kg	40	48	60	70	87	110	150	230	285

<sup>\*)</sup> motory 1AY160L-4 a 1AY160V-4 dosahují uvedených výkonů při zatěžovateli S3 – 60%.



Vyrábí a dodává:



**EM Brno s.r.o.**  
**Jilkova 124**  
**615 32 Brno**  
**Česká republika**

Tel.: +420 548 427 411

Fax: +420 548 216 336

E-mail: [ou@embrno.cz](mailto:ou@embrno.cz)

[www.embrno.cz](http://www.embrno.cz)

