

novinka
2013



tradice, která nezklame...
EM Brno s.r.o.
www.embrno.cz

Bezřevodové výtahové stroje
určené pro pohon výtahů pomocí
pásů (řemenů) POLYROPE

NLP12

Základní provedení zahrnuje:

- ⇒ vyměnitelnou lanovnici průměru $D=120$
- ⇒ snímač otáček SICK STEGMANN SRS 50
- ⇒ zdvojenou elektromagnetickou bezpečnostní brzdu se stejnosměrným napětím 207/104 V
- ⇒ omezovač vypadnutí pásu (pásové svorky)
- ⇒ ruční odbrždování

Na požadavek lze stroj doplnit o zařízení pro ruční vyprošťování nebo pro dálkové odbrždování pohybem jediné páky.

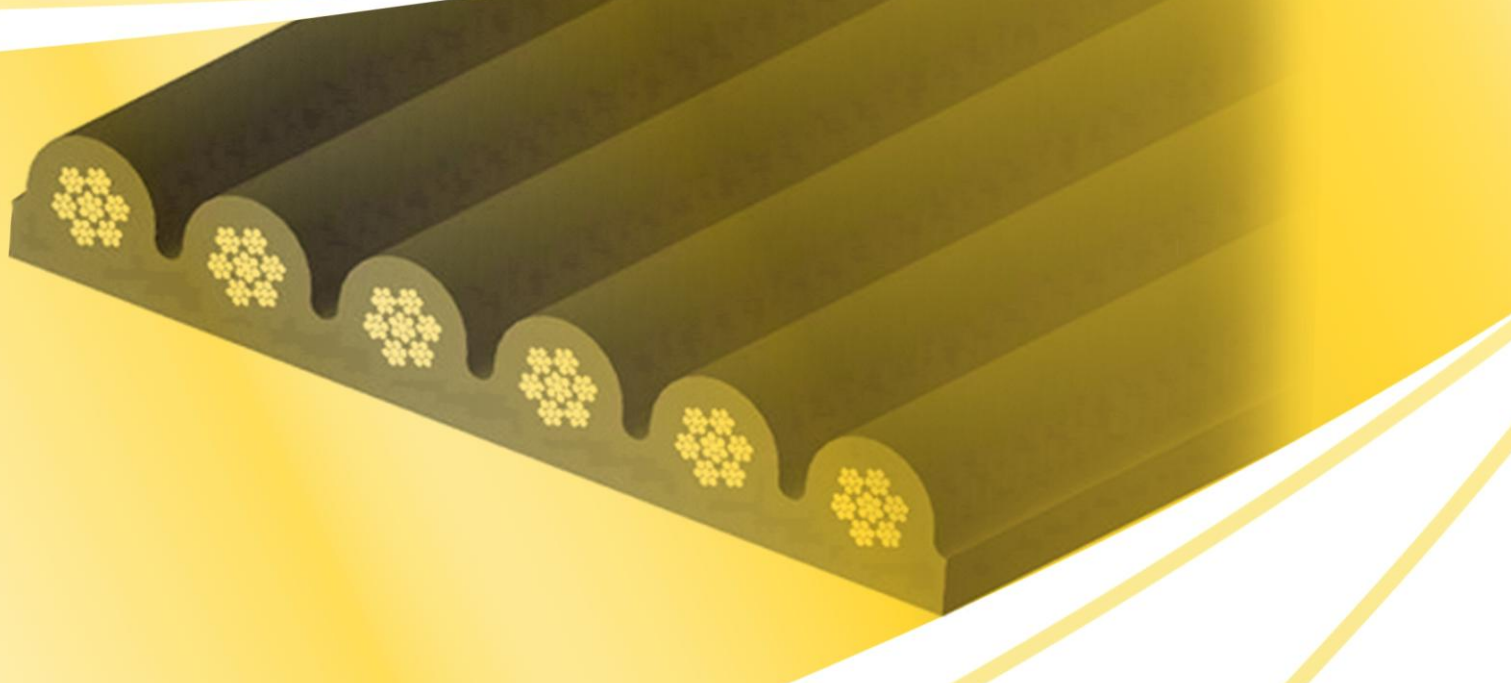
Kalená lanovnice má vedení pro uložení 3 pásů POLYROPE.

Konstrukční řešení umožňuje zabudování do strojovny nebo přímo do horní či spodní části výtahové šachty.

Napájení z frekvenčních měničů připojených k síti 3x400 V ($U_{DC}=560$ V).

Rychlost klece 1,0 m/s je dosažitelná při plném napětí frekvenčního měniče

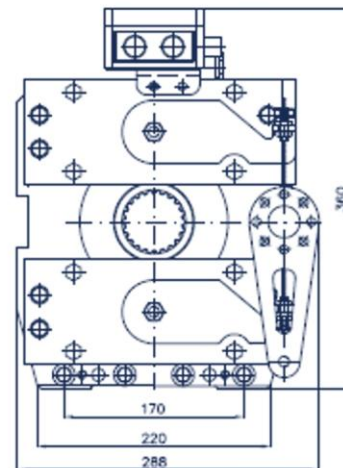
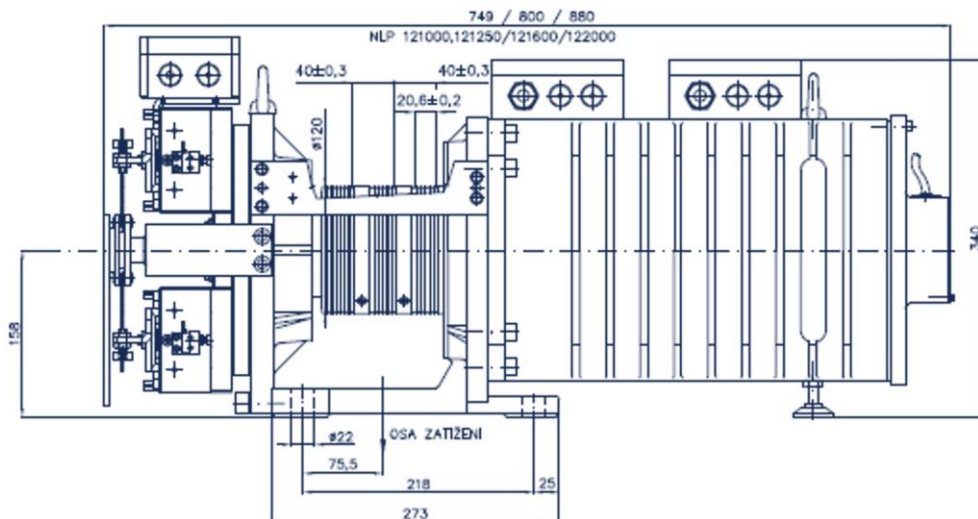
a obvodové rychlosti lanovnice 2,0 m/s (lanování 2:1) nebo 1,0 m/s (lanování 1:1).



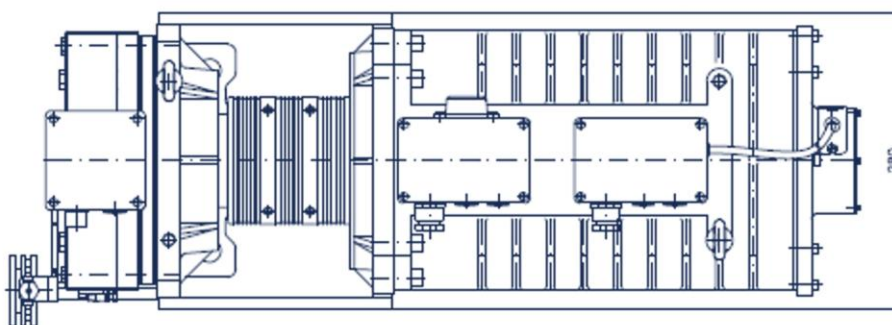


tradice, která nezklame...
EM Brno s.r.o.
www.embrno.cz

novinka
2013



| Typové označení NLP | Délka stroje mm |
|---------------------|-----------------|
| 121000 | 749 |
| 121250 | 749 |
| 121600 | 800 |
| 122000 | 880 |



| Typová velikost | | NLP nosnost -12 | | | | |
|--------------------|--------------------|--------------------|--------|--------|--------|-------|
| Typ pásu | | CONTITECH POLYROPE | | | | |
| Typové označení NL | | 121000 | 121250 | 121600 | 122000 | |
| Průměr lanovnice | mm | 120 | 120 | 120 | 120 | |
| Maximální zatížení | kN | 40 | 40 | 40 | 40 | |
| Moment | Nm | 175 | 220 | 275 | 340 | |
| Hmotnost | kg | 130 | 150 | 170 | 195 | |
| Lanování 1:1 | Nosnost | kg | 500 | 630 | 800 | 1000 |
| | Otáčky | min ⁻¹ | 160 | 160 | 160 | 160 |
| | Výkon | kW | 3,0 | 3,7 | 4,6 | 5,7 |
| | Rychlost lanovnice | m/s | 1,0 | 1,0 | 1,0 | 1,0 |
| | Rychlost klece | m/s | 1,0 | 1,0 | 1,0 | 1,0 |
| Lanování 2:1 | Nosnost | kg | 1 000 | 1 250 | 1 600 | 2 000 |
| | Otáčky | min ⁻¹ | 320 | 320 | 320 | 320 |
| | Výkon | kW | 6 | 7,5 | 9,2 | 11,4 |
| | Rychlost lanovnice | m/s | 2,0 | 2,0 | 2,0 | 2,0 |
| | Rychlost klece | m/s | 1,0 | 1,0 | 1,0 | 1,0 |

Pro odběr v roce 2013 sleva **10%**